

# Praca z wiązkami elektrycznymi w SEE Electrical Expert

## Optymalizacja / Wydajność / Dostosowanie

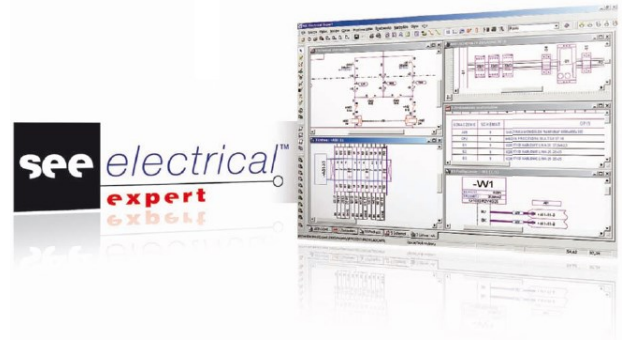
**ADRESACI:** Projektanci pragnący opanować w sposób szczegółowy pracę ze wiązkami elektrycznymi w **SEE ELECTRICAL EXPERT V4**.

**WYMAGANIA:** Znajomość obsługi systemu Windows 7/8/10 oraz posiadanie podstawowej wiedzy z zakresu użytkowania **SEE Electrical Expert**.

**CELE:** Poznanie zaawansowanych funkcji dotyczących pracy z wiązkami kabli i przewodów, co pozwoli na optymalizację i przyspieszenie projektowania - z zakresu tworzenia i edytowania schematów wiązek elektrycznych.

**CZAS TRWANIA:** 1 dzień (7 godzin na dzień).

**ORGANIZACJA:** 8 kursantów maximum, 1 PC na osobę.



## PROGRAM SZKOLENIA

### 1 dzień – Wiązki

#### **Typy komponentów wstawianych na schematach wiązek**

Wstawienie złącza.  
Wstawienie złącza powiązanych ze schematami zasadniczymi.  
Wstawianie listew.  
Wstawianie listew powiązanych ze schematami zasadniczymi.

#### **Wstawienie wiązek**

Wstawienie i definicja wiązki.  
Definiowanie długości, średnicy promienia gięcia dla gałęzi wiązki.  
Akcesoria dodatkowe: definicja miejsc rozgałęzienia wiązki, wstawianie osłon wiązki, mocowania.

#### **Zależność pomiędzy schematem zasadniczym a schematem wiązek**

Nawigacja pomiędzy elementami wstawionymi na schemacie wiązek i schematami zasadniczymi.  
Wyświetlanie parametrów złącza – wstawianie diagramów połączeń, wstawianie tabeli połączeń.

#### **Katalog aparatów**

Definicja kodu materiałowego – powiązanie z symbolem diagramu połączeń  
Definiowanie kompatybilnych kodów katalogowych dla końcówek złącz.

#### **Wyznaczanie tras kablowych w wiązkach**

Proces wyznaczania tras kablowych w wiązkach.  
Kontrola wiązek - sprawdzanie poprawności projektu pod kątem wiązek.  
Obliczanie ciężaru wiązki  
Obliczanie średnicy wiązki

## Praca z wiązkami elektrycznymi w SEE Electrical Expert

### METODA SZKOLENIOWA

Trener tłumaczy teoretycznie metody działania i używania funkcji, następnie prezentuje uczestnikom konkretne zastosowanie w sytuacjach często spotykanych w przemyśle.

Szkolenie prowadzone jest na komputerach nie starszych niż 3 lata.

### SPRAWDZANIE WIEDZY

Sprawdzanie postępów nauki jest prowadzone poprzez wykonywanie przez uczestników ćwiczeń opartych na przypadkach często spotykanych w przemyśle. Po szkoleniu uczestnik wypełnia ankietę satysfakcji, która pozwala nam podnosić poziom szkoleń.

### POTWIERDZENIE UKOŃCZENIA SZKOLENIA

Szkolenie potwierdzone jest otrzymaniem imiennego certyfikatu.

Certyfikat odbycia szkolenia jest wysyłany do firmy składającej zamówienie szkolenia lub przekazywany na zakończenie kursu.

### IGE+XAO DO WASZEJ DYSPOZYCJI

Otrzymacie Państwo pisemne potwierdzenie rejestracji, obejmujące terminy, warunki odbycia szkolenia, a także szczegółowe informacje praktyczne związane ze szkoleniem.

Jesteśmy do Państwa dyspozycji. Oczekujemy na dodatkowe pytania.



### Centrum Szkoleniowe

Plac na Stawach 3

30-107 Kraków

e-mail: [grzegorz.jurga@ige-xao.com.pl](mailto:grzegorz.jurga@ige-xao.com.pl)

Tel.: +48 12 630 30 30 w. 448

Faks: +48 12 630 30 47

[www.ige-xao.pl](http://www.ige-xao.pl)

Październik 2016