



## Nowe funkcje / Optymalizacja

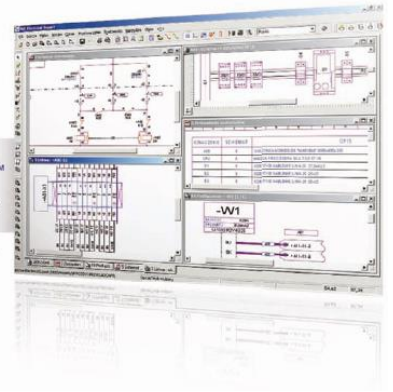
**ADRESACI:** Technicy, elektrycy z biur projektowych, automatycy działów utrzymania ruchu, wszystkie osoby mające wystarczającą wiedzę o oprogramowaniu SEE Electrical Expert i jego standardowej parametryzacji

**WYMAGANIA:** Po odbyciu szkolenia „SEE ELECTRICAL EXPERT Użytkownik” lub „Użytkownik Zaawansowany” z wersji V4R1

**CELE:** Nauka nowych funkcjonalności SEE ELECTRICAL EXPERT V4R2 pomocnych w szybszym opanowaniu programu

**CZAS TRWANIA:** 1 dzień (7 godzin)

**ORGANIZACJA:** 8 kursantów maximum, 1 PC na osobę



## PROGRAM

### *Ewolucja architektury*

- Procedura instalacji
- Organizacja folderów
- Konfigurator SEE
- Nowy typ zabezpieczenia programu
- Nowe zabezpieczenie projektów

### *Nowości*

- Eksport do PDF
- Wstawianie komentarzy
- Zarządzanie hiperlinkami
- Znaki specjalne w tekstach
- Usuwanie funkcji
- Nowe kontrole poprawności
- Filtrowanie kodów katalogowych potencjałami
- Orientacja automatyczna symboli we/wy schematów
- Wyświetlanie liczby wszystkich rysunków
- Kopiowanie strefy pomiędzy projektami
- Optymalizacja pracy grupowej nad projektem

### *Eksplorator Danych Elektrycznych*

- Permutacja pozycji styków
- Wyświetlanie rezerw
- Wyświetlanie rysunków zabudowy
- Nowa zakładka dla wiązek harness

### *Open Data*

- Kody katalogowe symboli

### *Edytor symboli*

- Atrybut potencjału w końcówce symbolu
- Marker sygnału

### *Oznaczenia*

- Format oznaczania połączenia
- Format oznaczania kabla
- Format oznaczania potencjału przez symbol
- Oznaczanie automatyczne gałęzi wiązek
- Przetwarzanie oznaczeń, puste etykiety
- Ponowna inicjalizacja numeru porządkowego oznaczeń
- Liczba znaków w numeracji zacisków

### *Zarządzanie wersjami językowymi*

- Separacja języków i warstw
- Tłumaczenie ręczne i automatyczne
- Wyświetlanie i drukowanie różnych wersji językowych
- Przesuwanie tłumaczonych tekstów i atrybutów
- Przeglądanie projektu bez modułu Translation
- Zarządzanie językami i warstwami w projektach z wersji wcześniejszych

### *Listwy montażowe i złączki*

Nowe symbole adresacji dla kabli przechodzących pomiędzy listwami  
Generacja listew wg lokalizacji  
Usuwanie niepodłączonych zacisków  
Nowe zarządzanie piętrami  
Wstawianie zacisków i złączek bez numerów  
Kody katalogowe styków złączki  
Uaktualnianie rysunków listew i złączek  
Nowa opcja wstawiania separatorów  
Zamiana zacisk/styk złącza i neutralny/nieneutralny

### *Okablowanie*

Zarządzanie lokalizacją kabli  
Nowy atrybut: kolor żyły  
Zarządzanie zakończeniami żył kabli  
Ekranowanie - nowości

### *Synoptyka*

Nowe symbole tablic

### *Zabudowa szaf*

Wstawianie aparatu poza szafą  
Nowy sposób wymiarowania  
Dzielenie listwy montażowej  
Metoda generacji szafy dla listew  
Rozprowadzanie przewodów – segregacja  
Przejścia wirtualne

### *Wiązki*

Nowości, Nowa grafika dla wiązek  
Skala rysunku dla wiązek

### *Opcje i warianty*

Propagacja potencjałów poprzez końcówki symboli

### METODA SZKOLENIOWA

Trener tłumaczy teoretycznie metody działania i używania funkcji, następnie prezentuje uczestnikom konkretne zastosowanie w sytuacjach często spotykanych w przemyśle.

Każdy uczestnik otrzymuje podręcznik szkoleniowy.

Szkolenie prowadzone jest na komputerach nie starszych niż 3 lata.

### SPRAWDZANIE WIEDZY

Sprawdzanie postępów nauki jest prowadzone poprzez wykonywanie przez uczestników ćwiczeń opartych na przypadkach często spotykanych w przemyśle. Po szkoleniu uczestnik wypełnia ankietę satysfakcji, która pozwala nam podnosić poziom szkoleń.

### POTWIERDZENIE UKOŃCZENIA SZKOLENIA

Szkolenie potwierdzone jest otrzymaniem imiennego certyfikatu.

Certyfikat odbycia szkolenia jest wysyłany do firmy składającej zamówienie szkolenia lub przekazywany na zakończenie kursu.

### IGE+XAO DO WASZEJ DYSPOZYCJI

Otrzymacie Państwo pisemne potwierdzenie rejestracji, obejmujące terminy, warunki odbycia szkolenia, a także szczegółowe informacje praktyczne związane ze szkoleniem.

Jesteśmy do Państwa dyspozycji. Oczekujemy na dodatkowe pytania.